

全程一体化系统之 DRP/ERP 进销存财会软件 白皮书

Transense全程
一体化办公管理软件

云计算-智慧办公

一、前言：

云端 DRP/ERP 一体化管理系统

全程一体化 ERP 进销存财会管理软件，是全程一体化办公管理系统中的主要配套系统软件。全程 ERP 软件通过用户应用模块和功能的不同分成两套软件，一个主要针对进销存分销体系的管理成为 DRP 软件。一套针对商贸企业全面资源管理的 ERP 软件，包括了生产加工和进销存财务及会计管理，为商贸企业提供了完整的业务系统界面方案。

全程 DRP/ERP 软件管理范围涉及企业各分支机构、分店、分销商、加工生产商，业务管理包括，采购、销售、库存、生产加工，客户会员，供应商，账务会计等业务管理功能集成在一起。也实现了总部对销售渠道的时时业务过程管控。保证数据信息及时和准确，改变传统的逐级汇报手工汇总的信息采集模式，使管理者能时时了解企业各个业务模块的经营情况。保证企业整体资源的有效运营和顺畅，系统将加速信息流转，节约管理成本。让企业能够快速应对市场变化，提升整体经营效率，保持企业强大运营能力和竞争力。

全程 DRP/ERP 进销存财会软件，在设计中采用全面资源计划管理理论和营销理论中的垂直营销管理思想，增强了总部的管控能力，让总部成为信息总部和业务总部及信息化总枢纽，通过实行全网络化管理和集中化应用，达到对企业整体经营体系的全面管理。

全程 DRP/ERP 软件实施完成后，系统目标能达到：1、总部时时掌握分公司、销售渠道的产品销售流向、存货状况，统筹调配各销售渠道的产品库存，准确调配货物，减少库存积压，以便合理地制定生产、销售计划。2、总部时时掌握生产计划执行情况，对生产加工车间/厂家的生产计划执行情况，生产计划中各个工序的执行过程，能够更好的进行监督管理，保障了企业生产计划的高效执行。3、ERP 系统内嵌的工作流引擎模块，可以让企业各个部门，职员，能够及时高效的交流，流程化的业务执行和审批流程设计，让系统化的流程能够自动推动事务工作进程，从而让企业内的信息流更加高效顺畅。

二、全程 DRP 软件解决的问题

全程 DRP/ERP 软件系统是一套完全基于 .NET 技术，采用 B/S 结构的系统解决方案。该系统可应用于各类产品生产加工销售和商贸来料加工销售型企业，是一套侧重于资源全面集

中管理，网络化运营，业务过程时时掌控的现代企业经营模式。

（一）优化产品库存和供货流程

根据各销售渠道的产品销售及库存情况，合理安排补货或产品调拨处理，以保证各个销售点的产品供应能力，同时又实现了各个分支机构、销售点仓库的最优库存管理。

总部与分子公司及各个销售渠道之间都通过一体化 ERP 系统进行协同应用，大大减少了销售、库存、账务和会员服务的信息数据的重复录入的差错与滞后等问题。总部可实时监控各个销售点的销售情况，并进行各类销售、库存、账务、会员消费情况分析。

（二）生产过程，加工工序管理

通过生产加工管理功能，可以实现对企业的生产加工计划，生产工序进行过程化管理，每个生产工序可以独立核算，生成该生产工序的原材料出库，产成品入库和对应的财务单据。生产工序可以是外部的加工厂商，或公司内部的生产车间流水线。模拟成独立的供应商后可以进行生产工序的管理和工序成本核算。生产加工管理严谨的生产工序流程管理，大大提高了企业生产过程的管控，生成计划执行情况时时掌控。

（三）提升会员客户管理能力

细致的客户会员服务功能，让业务部门能维护保持与会员关系，跟踪服务客户，提升会员客户销售能力和客户服务满意度，降低产品销售成本，增加收入。在结合全程软件商务短信功能，云电话快呼功能，让你与客户时时保持紧密关系，提升客户粘度。

（四）一体化全面管理，强大决策数据支持

通过全程 DRP/ERP 软件系统提供的各种综合性报表：销售出库日报表、月报表、季报表、年报表、汇总表、，库存日报表、月报表、汇总表，产品销售情况表、会员消费情况表等可以实时监控分支机构、销售点的销售、财务、库存及会员消费状况，利用各种时时分析数据为企业决策提供依据。

（五）一个平台，全员协同工作

全程 DRP/ERP 进销存财会管理系统内置全程协同办公功能，使得总部与各销售渠道之间的员工能够进行协同工作，总部与各销售点之间可以通过公告通知、内部邮件，知识共享让公司政策、通知公告能够快速传达到平台内每一个员工。提高整体运营管理效率、降低管理成本。

三、全程 DRP 给企业带来的利益

1、掌握销售渠道销售增长情况和各产品销售的统计分析，掌握产品随季节变化而呈现的销售规律，分析产品销售结构组成，对销售产品进行排名，从而全面准确地掌握产品销售规律，为未来的销售决策提供重要依据。

2、对库存商品进行实时的、全程的监控，随时了解库存情况，对订货、退货、补货等仓库管理活动进行提供有效管理。

3、通过生产加工管理功能，可以实现对企业的生产加工计划，生产工序进行过程化管理，每个生产工序可以独立核算，生成该生产工序的原材料出库，产成品入库和对应的财务单据。生产工序可以是外部的加工厂商，或公司内部的生产车间流水线。模拟成独立的供应商后可以进行生产工序的管理和工序成本核算。生产加工管理严谨的生产工序流程管理，大大提高了企业生产过程的管控，生成计划执行情况时时掌控。

4、为企业不同会员信息档案库，全面、细致地储存相关信息数据，从而全面掌握会员动态，为会员分析及价值挖掘提供依据。

5、企业在日常经营活动中，有大量的知识、经验沉淀下来。如何让员工更加有效地管理和学习这些知识？让员工“知道你所知道的”或“知道应该知道的”。就需要为员工提供无缝的、即时的获取知识的渠道。

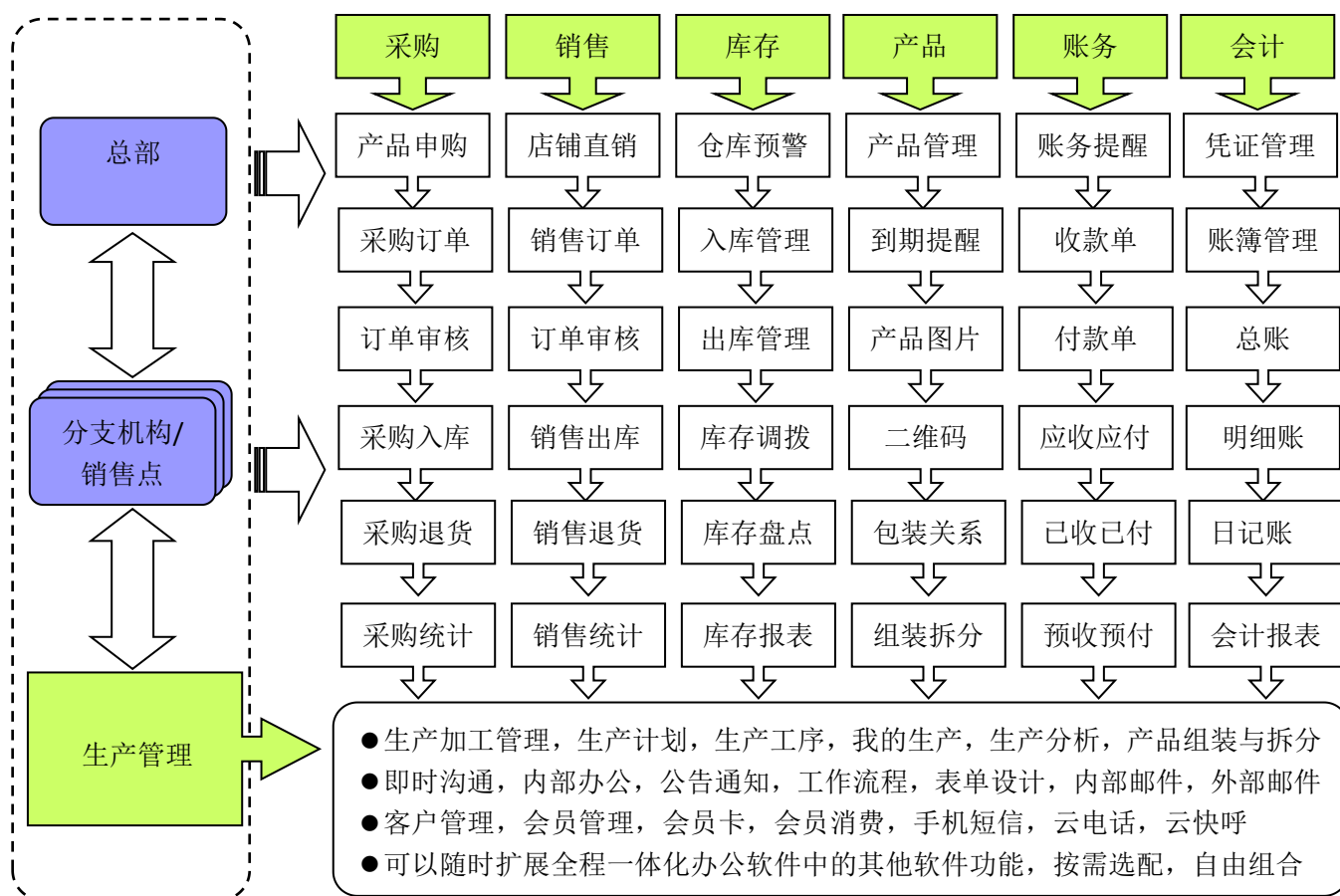
6、支持多机构的财务会计管理模块，对客户的应收款、已收款，应付款、已付款、分期付款等情况进行管理，监控单位账户的资金流动。专业的会计软件模块，提供标准的财务会计报表。并以客户为分析对象，全方位了解掌握客户往来帐务与应收结算信息。

四、DRP/ERP 业务管理流程

全程 DRP/ERP 进销存财会软件系统是总部和各个销售点之间业务处理过程的全过程数据管理。包括业务过程中产生的数据流、信息流、资金流。这里分点的概念是广义的，包括（分支机构、销售点、直营店，加工厂商）等；

全程 DRP/ERP 进销存财会软件，管理涉足到采购、销售、库存、生产加工，账务会计、会员服务、产品管理，及日常经营管理的每一个业务过程，并对其进行系统化管理分析。

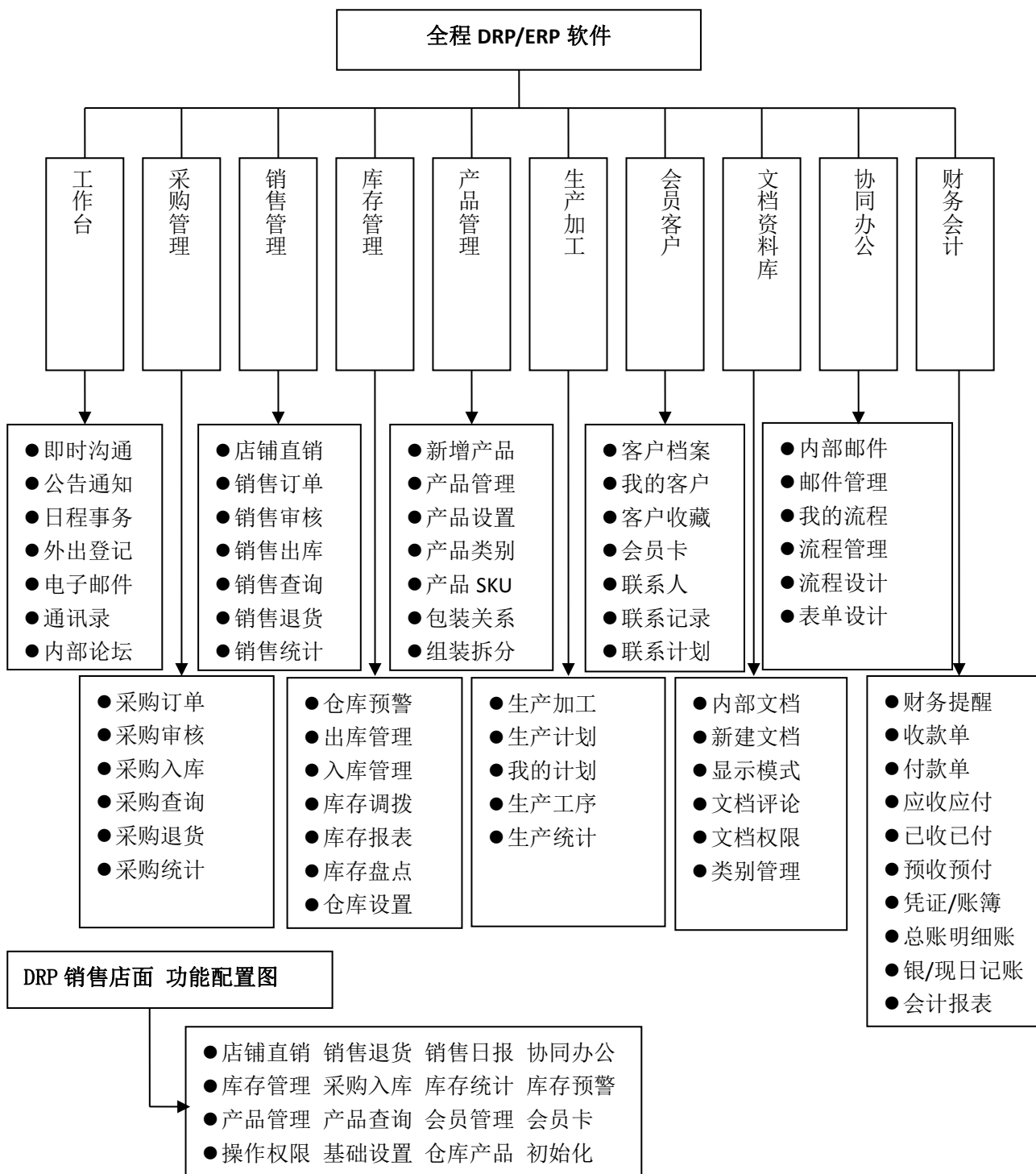
全程 DRP/ERP 面向业务管理功能图：



全程一体化 ERP/DRP 进销存财会软件，是完全基于 Web 的统一的，一体化系统平台，将企业各分支机构、业务分销节点统一集成在一个平台进行管理，实现总部与分销渠道之间的协同办公、即时业务管理及服务支持。

全程 DRP/ERP 软件易用、实用、扩展性强是商贸型和生产加工企业的最佳软件选择，好软件让你全面提高企业运营效率，事半功倍！

五、软件功能模块



注：1) 本功能结构图为全程 DRP/ERP 软件 V15 版重点功能结构图，实际客户化功能以客户所购版本为准。
 2) DRP/ERP 软件基于全程软件一体化软件体系设计，可以随时扩展选配一体化软件的模块进行组装。
 3) 带*号的功能为可扩展功能接口需要二次开发或申请开通；

六、软件版本及功能配置

全程一体化管理软件是专业的企业软件云端服务提供商，我们已经为**35000**家企业的提供了全程一体化管理软件的云端服务，相信我们也能为您的企业提供全新的软件应用和体验服务。

应用	功能服务描述
15 天免费试用	利用我们的软件体验中心进行 15 天免费试用体验（从注册之日起），看看软件是否适合您。
随时随地在线访问	通过联网的 PC、MAC 计算机的浏览器程序，在任何时间都可以访问。 如果系统安装在企业内部，外部访问需要网络环境支持。
客户端支持	通过 PC，MAC 计算机客户端程序，时时与系统通讯，及时获取系统中的各类信息提醒，并提供文件拖放上传，界面截图，语音交流等常用即时交流功能。
移动办公支持	通过联网的 iPhone，ipad 和 android 手机访问。微信-微办公
自动数据备份	每天数据自动备份。
升级维护	首年免费系统升级维护。第二年维护升级费为软件总价的 12%。低于 1200 元按 1200 元收取。
轻松上手	
在线帮助中心	在线视频帮助，图文帮助，操作讲解。
免费在线支持	远程支持：电话、网络等远程方式的技术支持与咨询服务。 客户培训：网络视频会议，网络培训，问答和在线技术支持。
免费电话支持	周一至周六 9：00 至 18：00 提供电话支持。
软件版本	功能模块配置
商贸 ERP 高级版	个人事务，外部邮件，内部邮件，公告通知，文档知识库，手机短信*，云电话*，网络会议*， 客户管理，会员管理，联系管理，快递打印，客户收藏，分派共享，客户分析，客户权限。 申购管理，采购管理，销售管理，库存管理，库存预警，库存盘点，借还管理，仓库设置。

	<p>产品管理，产品图片，二维码，价格体系设置，维保周期设置，打印设置，产品 SKU 设置，产品包装关系设置。</p> <p>发票管理，财务管理，收款单，付款单，应收应付，已收已付，预收预付，财务核销，客户账务，单位账户，流程管理，审批步骤设置，流程监控，我的流程，流程表单管理。</p> <p>生产加工，组装拆分，供应商管理，供应产品价格库，供应商联系管理，往来帐务，对账单。</p> <p>财务会计，凭证管理，账簿管理（总账，明细账，日记账，银行，现金日记账），财务报表（资产负债表，利润表，现金流量表，科目余额表），会计账套设置。</p>
<p>商贸 ERP 版</p>	<p>个人事务，外部邮件，内部邮件，公告通知，文档知识库，手机短信*，云电话*，网络会议*，</p> <p>客户管理，会员管理，联系管理，快递打印，客户收藏，分派共享，客户分析，客户权限。</p> <p>申购管理，采购管理，销售管理，库存管理，库存预警，库存盘点，借还管理，仓库设置。</p> <p>产品管理，产品图片，二维码，价格体系设置，维保周期设置，打印设置，产品 SKU 设置，产品包装关系设置。</p> <p>发票管理，财务管理，收款单，付款单，应收应付，已收已付，预收预付，财务核销，客户账务，单位账户，流程管理，审批步骤设置，流程监控，我的流程，流程表单管理。</p> <p>生产加工，组装拆分，供应商管理，供应产品价格库，供应商联系管理，往来帐务，对账单。</p>
<p>DRP 标准版</p>	<p>个人事务，外部邮件，内部邮件，公告通知，文档知识库，手机短信*，云电话*，网络会议*，</p> <p>客户管理，会员管理，联系管理，快递打印，客户收藏，分派共享，客户分析，客户权限。</p> <p>采购管理，销售管理，库存管理，库存预警，库存盘点，借还管理，仓库设置。</p> <p>产品管理，产品图片，二维码，价格体系设置，维保周期设置，打印设置，</p>

	<p>产品 SKU 设置，产品包装关系设置。</p> <p>发票管理，财务管理，收款单，付款单，应收应付，已收已付，预收预付，财务核销，客户账务，单位账户，流程管理，审批步骤设置，流程监控，我的流程，流程表单管理。</p>
DRP 小店版	<p>个人事务，外部邮件，公告通知，文档知识库，手机短信*，云电话*，网络会议*，</p> <p>客户管理，会员管理，联系管理，快递打印，客户权限。</p> <p>采购管理，销售管理，库存管理，库存预警，库存盘点，仓库设置。</p> <p>产品管理，产品图片，二维码，价格体系设置，维保周期设置，打印设置。</p> <p>财务管理，收款单，付款单，应收应付，已收已付，客户账务，单位账户。</p>

六、软件应用环境

6.1 软件环境

真正的基于 Internet/Intranet/Extranet 平台的三层应用软件系统，系统直接通过浏览器运行，客户端不需安装和维护。

系统具有充分的可扩充性、采用开放的思想，COM+软件组件化技术、三层结构。

开发工具：.net、c#、Java applet。

数据库平台：SQL Server 2008/mysql

6.2. 硬件支撑环境

服务器：

硬件：最低配置 PIII，4G 以上内存，建议配置 P4 以上，8G 内存，200G 以上剩余空间

软件：Win2008 Server+SP3；SQL Server2008/MYSQL IE7.0 以上。

工作站：

硬件：最低配置以可流畅运行 IE7.0 为标准，建议配置 PIII 以上，2G 内存。

软件：windows 操作系统，浏览器要求 IE7.0 以上版本。

七、售后服务体系

全程软件提供的售后服务体系范围包括：软件培训、软件维护、软件技术支持以及软件咨询等广泛的维护内容；具体内容如下：

类型	服务项目	服务描述
售后培训	技术培训	软件安装、维护、更新培训；
	使用培训	软件日常管理培训；
软件维护	系统维护	软件故障及时维护、更新。
	系统更新	电话咨询、互联网技术支持服务。
收费服务	新增功能	如果在使用期间客户提出软件外功能模块增加，全程可为客户定制某些软件功能，定制的功能及价格另外商定
	修改功能	
贴身服务	故障响应 客户服务	紧急故障（服务器等故障造成系统瘫痪），2 小时响应，24 小时解决； 严重故障（因故障严重影响系统运行）4 小时响应，24 小时解决； 一般故障（因故障影响系统运行效率）8 小时响应，48 小时解决； 客户服务回访：每月一次；处理故障，提供技术咨询；
服务热线	技术支持 项目服务	电话：020-37680018，邮箱： tech@eqccd.com 电话：020-37680028，邮箱： service@eqccd.com

云计算-智慧办公！

Transense 全程软件

电话：4006 28 1636

全程官方 <http://www.eqccd.com>

在线办公 <http://www.24om.com>