

全程一体化办公软件之一 HMS猎头管理软件 白皮书

Transense全程
一体化办公管理软件

云计算·智慧办公

一、前言：

将合适的人才在合适的时间提供给适合的企业！

近几年随着中国人才中介市场的快速发展，将会有越来越多的猎头企业看好国内的人才中介市场。鉴于目前中介市场对高端人才的需求总量越来越大，在未来几年内国内猎头公司的竞争会越来越激烈。在瞬息万变的 market 环境中，猎头公司要立于不败之地，必须依托网络化、信息化的软件工具和管理思想，对猎头公司的内外部信息资源进行整合，以提高资源利用效率和提高业务活动高效整合。

猎头公司如何安全保护个人简历信息、客户信息？在猎头行业中如何占有更大的市场份额？客户量逐渐提高时如何提升客户的满意度，提高猎聘的效果？如何建立高效的猎头业务工作流程？如何对业务活动进行有效的监控？

全程软件作为国内著名的办公管理软件开发厂商，是国内最早介入猎头软件开发，并推进猎头行业软件产品化、标准化建设的软件公司。全程猎头管理系统，经历8年多的深入研发，不断推陈出新经历四次大的软件版本提升，目前全程HMS(Headhunting Management System)是全程在以往版本的基础上，针对猎头行业特性，满足猎头公司日常管理、人才、客户管理、猎头项目管理、业绩管理的一体化猎头公司管理系统。系统的核心思想是：人才资源、客户资源是猎头公司最重要的核心资源，需要充分共享有需要数据访问安全。猎头项目是猎头公司业务工作流程，通过高效率的项目人才管理功能，达到猎头顾问工作效率的提升。

猎头公司之间的竞争更多的体现在拥有的资源、管理、服务的竞争。猎头公司最重要的资源是人才和客户资源，而人才又是深藏于行业企业之中，只有了解行业了解企业，才能真正了解人才，才能为客户挖掘到最合适的人才。只有建立

猎头公司自己的大型人才数据库, 及时跟踪更新人才信息库, 才能精确搜寻行业精英人才, 推荐给客户。将合适的人才在合适的时间提供给适合的企业; 是猎头业务的最高境界。

系统的设计理念: 人才简历库是猎头公司的竞争核心资源, 人才库的建立是对人才简历信息的挖掘和寻访的基础。系统通过不断收集的人才简历, 形成企业自身独有、且符合业务方向需求的人才简历库, 为今后人才的高效率寻访, 提供扎实数据支持, 从而提升人力猎头寻猎的高效率和收益。

二、全程HMS猎头软件特点

HMS猎头软件完全基于B/S模式, 网络化运行, 适合多分支的猎头公司应用。猎头顾问在一个系统平台下共享人才简历数据, 协同进行寻访工作。

1□ 为猎头公司建立起一即充分共享又安全可控的人才数据库

人才数据库是猎头公司的宝贵的信息资源, 经过日积月累各个行业精英人才信息不断增加, 使得猎头公司可以快速地帮助企业筛选寻猎人才。全程HMS猎头人才数据库将有效的人才简历整理归类, 保证了整个系统人才信息的完整、准确。并记录每次与人才的沟通交流不能更新人才资料、人才评语。让猎头顾问可以准确了解人才最新的信息、包括联系信息、跟踪记录、面试记录、历次顾问评语、推荐记录、推荐结果等。全面记录人才的从开始跟踪到项目推荐成功的完整信息。

人才数据库的真正潜力在于提高人才的开发效率, 利用动态的人才数据库提高寻猎效率。

2、建立健全客户数据库、项目数据库。

在信息资源极为丰富的今天, 如何将有效的客户资料信息整理归类, 保证了整个系统客户信息的完整、准确和一致。并使公司能以客户自己喜好的形式与企业交流沟通, 记录每次与客户的交流方式、交流内容, 打开一个客户档案可以准确知道客户的企业信息、联系人信息、跟踪记录、猎头项目、项目进展、合同信息、收款信息等。全程记录一个客户的从业务开始到后期服务的完整信息。

客户数据库的真正潜力为客户提供一对一的个性化服务, 提高客户满意度及忠诚度, 增加和客户的联系频率, 带来更多商机。让公司与客户变得更加亲密, 根本上改变了公司与客户之间的关系。

3、网络云计算技术, 让各地分支公司人员可以统一办公

随着网络已成为沟通全球的重要手段以及电子商务的普及, 这一点变得至关重要。基于网络云计算应用体系是指: 在全程HMS猎头软件中用户端只要使用浏览器就可进行信息的存取操作。软件采用Internet计算模式, 将应用都建立于一个集中的服务器上, 这为应用系统的维护和升级提供了极大方便。全程猎头软件全面支持局域网, 广域网和手机移动办公。

4、建立起猎头项目过程规范化管理

全程HMS猎头软件项目管理功能是全程猎头软件的最亮的优点, 融合项目管理和猎头项目业务特点, 全面过程化管理思想。将猎头业务以项目化形式管理, 全面记录从项目开始到项目完成的全过程, 从人才、顾问、寻猎、客户四个维度同步展开管理。在猎头项目中您可以看到一个人才的从筛选到推荐成功的全过程, 亦能查询到顾问在整个项目中的寻猎过程。

5、系统客户化

针对一些猎头公司已经建设了自己业务系统, 而有的公司还没有建设自己的业务系统, 各个公司人员应用水平也各不相同。诸如此问题全程猎头软件在设计的时候, 就考虑了系统的客户化问题, 本系统具有有利于客户化的几个方面:

- 界面风格统一, 全部基于浏览器, 客户端无需安装;
- 系统所有模块都将界面层、业务逻辑处理层、数据处理层严格分开安全可靠;
- 系统所有选择性数据, 可以根据自己需要进行定制, 便于个性化应用;
- 提供导入工具, 对于具有大量个人简历的公司, 提供数据导入服务;
- 提供组织机构、部门、人员、功能操作的多级权限管理; 可以按人员具体职能授权, 具体应用人员只查看操作已授权的功能模块, 应用起来更简单!

作为猎头顾问你需要一套这样的猎头工具:

- 1、能帮您导入各种个人简历
- 2、能够快速搜索到想要的人才简历
- 3、能够对人才寻访、面试、推荐、收款全过程管理
- 4、能够帮你做大量耗时耗力的事务性工作

您需要——让你的工作更轻松、更高效的全程HMS猎头软件!

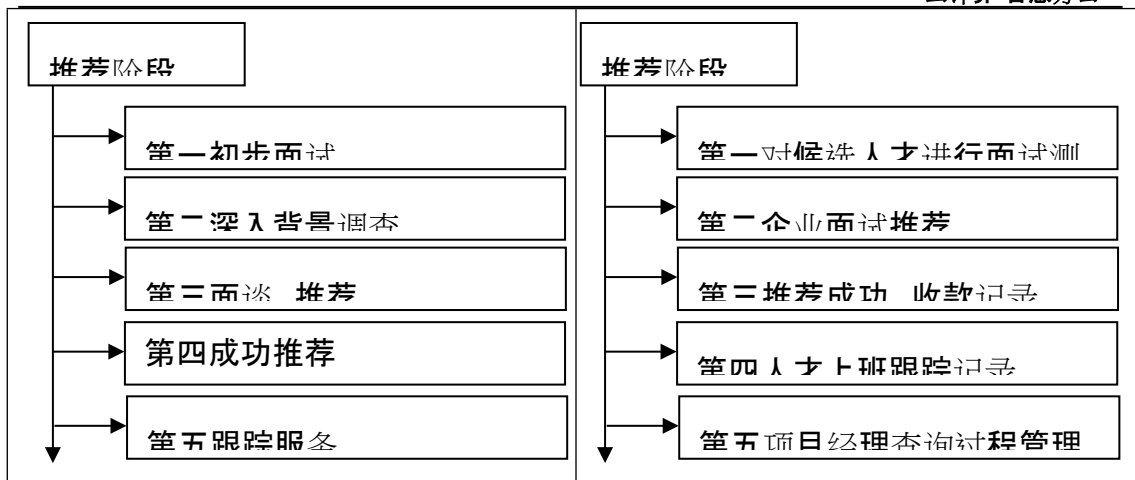
三、全程HMS猎头软件功能

3.1 功能流程图

猎头服务的关键在于业务过程控制体系。通过严格的过程控制，最终达到质量目标。

猎头业务流程一般分为三个阶段：准备阶段、寻访阶段、推荐阶段。全程猎头软件的项目管理流程同样分为三个阶段。对比如下：

猎头业务流程	全程猎头软件流程 (HMS)
<p>第一阶段: 准备阶段</p> <p>准备阶段</p> <ul style="list-style-type: none"> 第一接触 与客户初步沟通 第二交流 了解客户所需职位 第三沟通本 寻求职位沟通 第四协商签约 双方签署合同 	<p>第一阶段: 基础数据准备</p> <p>准备阶段</p> <ul style="list-style-type: none"> 第一 建立人才数据库 第二 建立客户数据库 第三 本询客户所需人才信 第四 合同 项目登记
<p>第二阶段: 寻访阶段</p> <p>寻访阶段</p> <ul style="list-style-type: none"> 第一 选定寻访范围 第二 初步筛选 第三 面试 第四 背景调查 	<p>第二阶段: 项目人才筛选</p> <p>准备阶段</p> <ul style="list-style-type: none"> 第一 在知识库本找行业研究 第二 本找目标行业企业人才 第三 联系沟通 面试人才 第四 背景调查 调入候选人
<p>第三阶段: 推荐阶段</p>	<p>第三阶段: 项目推荐阶段</p>



全程HMS猎头软件，以人才简历库为核心，以猎头项目、人才寻访状态，猎头项目工作进度管理为枢纽，梳理从批量简历入库->猎头寻访->人才简历搜寻->>面试-

3.2 功能模块

功能应用	
日程事务	日程事务, 个人事务安排, 部门团队事务安排, 日程事务回复, 重复周期提醒, 查询下属日程, 日程类别、重要程度设置, 日程提醒, 日程手机短信提醒(未选购开通手机短信功能, 则此功能不能使用)。
便签本	简单易用的便签记录本。
个人通讯录	个人通讯录, 通讯录导入, 导出, 联系人新增, 通讯录分组设置。
即时沟通	内部即时沟通工具。 电子名片, 在线人员, 收件箱, 发件箱, 群发消息, 转发信息, 信息保存到便签本, 信息保存到日程事务。
个人文件夹	个人文件存储, 文件夹自定义分类设置, 文件上传, 下载, 文件查询, 文件整理。
网址收藏夹	网址收藏夹, 收藏夹类别自定义, 网站说明, 私有收藏, 公共收藏, 收藏夹管理。
个性设置	个人信息, 修改密码, 菜单设置, 界面设置, 印章设置, 登录日志, 系统提醒。

邮件收发	发邮件, 收件箱, 发件箱, 草稿箱, 已删除邮件, 垃圾邮件, 群发邮件, 邮件转发。邮件转即时消息。邮件转内部邮件(未选购内部邮件模块则此功能不能使用)。 邮件转招聘(未选购PES招聘软件则此功能不能使用)。 邮件转猎头(未选购HMS猎头软件则此功能不能使用)。
归档文件夹	对收发的邮件进行归档保存。
邮件账号	邮箱账号对收发的邮件账号进行设置, 邮件空间使用情况一览。
邮件设置	邮件文件夹设置, 邮件模版设置(个人邮件模版, 公共邮件模版)
在线考勤	简单的在线打卡考勤功能, “上午上班, 上午下班, 下午上班, 下午下班”, 打卡, 查询, 导出。
公告通知	发布公告, 公告已读, 公告回复, 公告置顶, 公告通知类型管理, 公告通知显示模式, 公告通知模版, 手机短信通知*
内部通讯录	职工基本信息, 联系方式, 任职信息, 个人照片, 通讯录个人管理, 通讯录授权管理, 公用电话, 外部关系单位机构部门设置, 联系人, 联系电话设置, 社会电话查询管理。
外出登记	外出登记, 去向说明, 外出提醒, 外出审批设置, 外出情况查询, 导出。
考勤统计	简单的在线考勤, 汇总统计, 按月按人员部门导出在线打卡记录汇总表。
网站导航	1234.com.cn网址导航。Google咨询采集。阴历, 阳历, 万年历。同步盘的大文件存储服务。
内部论坛	内部员工论坛, 自定义论坛设置, 论坛分类设置, (昵称登录, 系统账号同步登录)。
论坛管理	新建论坛, 帖子管理, 论坛设置, 管理员设置, 论坛用户管理。
短信收发	短信发送, 立即发送, 定时发送, 发信记录, 收信记录, 系统群发短信(个人通讯录, 内部通讯录, 猎头库, 人才库, 客户数据库), 根据选购的系统模块配置*。
常用短信	常用短信管理, 短信分组设置。
群发短信	群发短信, 群发短信号码导入。

短信账号	短信账号信息查询, 短信后缀, 短信余额查询。
邮件收发	内 新建邮件, 内 发件箱, 内 收件箱, 内 草稿箱, 快速回复, 回复提醒, 转外部邮件, 转即时消息。 邮件标记, 邮件标识, 邮件转存文件夹。
归档文件夹	邮件归档文件夹管理, 邮件分类管理。
邮件容量一览	内部邮箱使用情况一览。
邮件设置	邮件标识设置与管理, 邮件模版管理(私有模版, 公共模版)。
新建流程	发起流程。 标准格式表单, 需设置流程步骤后启用(常用公文类, 直送公文, 工作日记、工作计划(周、月、季、年)、工作总结(周、月、季、年)、。
已发流程	自己发起流程的查看, 打印, 撤销, 催办, 管理。
待办流程	待办的流程查看, 处理, 批量处理, 手机短信提醒*
已办流程	已办流程查看, 检索, 归档处理。
草稿箱	未发的流程, 被退、撤销流程管理。
文件夹	流程文件夹设置, 管理, 流程文件整理。
催办提醒	接收的到的流程催办提醒。
事务委托	委托某一段时间流程的代办处理人。
处理意见	常用流程处理意见的设置及管理。
流程监控	流程分类查询, 流程重定位, 流程催办。
委托列表	人员流程委托列表。
流程查询	自定义表单字段的组合统计查询。
重定位日志	流程重定位操作日志。
流程统计	员工流程统计报表, 人员的待办流程, 已办流程, 已发流程, 统计报表导出。
流程设计	新建流程, 图形化流程设计, 流程图示、流程模版设置、流程权限修改,
基础设置	流程数据设置(流程类别, 公文类型, 密级, 紧急程度, 处理意见), 电

	子印章管理, 印章权限密码设置
新增合同	新增合同(收入类, 支出类, 描述类), 合同类型, 合同状态, 支付方式(一次性支付, 分期支付, 不产生支付单), 合同结算, 合同模版, 合同明细, 合同附件, 合同审核, 合同审批流程。
合同管理	合同查询(按客户, 按签约人), 高级查询, 合同管理, 合同续签, 合同反审核, 合同打印, 导出, 合同账务查询(合同金额, 已结金额, 待结金额, 坏账金额), 显示列设置, 合同账务导出。
合同统计	按合同状态, 合同类型, 签约人, 往来单位, 统计合同数量金额, 提供日报表, 月报表, 年报表, 及按时间段统计, 统计表导出, 统计表图形显示。
到期提醒	合同及订单到期提醒(前10日到期 后10日到期 本周到期 下周到期 本月到期 下月到期 过期), 到期月份查询, 到期续签, 到期合同订单导出。
我的考试	我的考试, 在线考试, 考试成绩查询。
考试管理	新建考试, 试卷选择, 考试有效期, 阅卷人, 答题时间。 考生管理, 考试查询, 考生选择(从人事档案, 从招聘人才库, 从猎头人才库,)考试通知(即时消息通知, 邮件通知), e考试。
阅卷管理	试卷查询, 阅卷打分, 阅卷管理,
考试分析	按考生, 按考试, 统计考生成绩, 平均成绩, 排名。
试卷库	新建试卷, 答题时间设置, 试题选择, 试题分数设置, 试卷管理。
试题库	试题类别设置管理(专业题目, 行业知识, 性格测试), 题库管理, 新增试题(单选题, 多选题, 问答题, 测评测试题), 试题管理, 答案管理, 图库试题排序。
E考试设置	邮件通知模版设置, E考试邮件模版设置, 发送邮箱设置。
财务提醒	应收提醒, 应付提醒, 超期提醒(本周, 本月, 超期, 全部), 应收应付单结算, 应收应付单导出。
收款单	收款单查询, 收款单管理, 收款单审核, 收款单审批处理流程, 收款单反审核, 收款单导出。

付款单	付款单查询, 付款单管理, 付款单审核, 付款单审批处理流程, 付款单反审核, 付款单导出。
应收应付	应收款明细, 应收款查询, 应收款结算, 应收单据查询。 应付款明细, 应付款查询, 应付款结算, 应付单据查询, 应收应付单据导出。
分期款项	分期款项查询, 分期款项明细, 超期查询, 分期款结算, 分期款项审核, 分期款项处理审批流程, 分期款项反审核, 分期款项导出。
已收已付	已收已付, 已收款明细, 已付款明细, 单据导出。
坏账管理	新增坏账, 坏账审核, 坏账处理审批流程, 坏账单据打印, 坏账查询, 坏账管理, 坏账单据导出。
客户账务	客户往来账务查询, 客户往来账务汇总表, 往来账务明细, 客户账户初始化, 客户往来账务导出。
单位账户	账户一览, 收款账户查询, 账户收支明细。
统计分析	账务分析(收支日报表, 月报表, 季报表, 年报表), 按收支人, 往来单位, 科目, 单位类型, 行业统计分析, 统计图形分析, 统计报表导出。
财务设置	单位账户类别设置(基本户, 一般户, 现金账户), 新建单位账户, 账户金额初始化, 账户资金汇总表, 账户金额收支明细, 账户管理权限, 账户金额一览。
新增人才	人才库, 新增人才(中文, 英文)原始简历一键分析, 附件上传。
人才查询	人才查询, 高级查询, 查询器, 原始简历查询(AND, OR)全文搜索, 高级查询, 列表查看模式(显示列设置), 明细查看模式, 原始简历查看模式, 人才列表自定义导出。批量加入项目, 批量收藏, 批量导出推荐报告, 人才共享管理。 简历管理, 人才评语, 当前任职, 履历, 相关附件, 参与项目, 联系记录, 日志。 简历助手(打印简历, 简历模版导出, 发短信, 发邮件, 加入猎头项目, 加入黑名单, 添加联系记录, 跟踪联系, 猎头评语, 陌生寻访, 面试联系, 背景调查)。

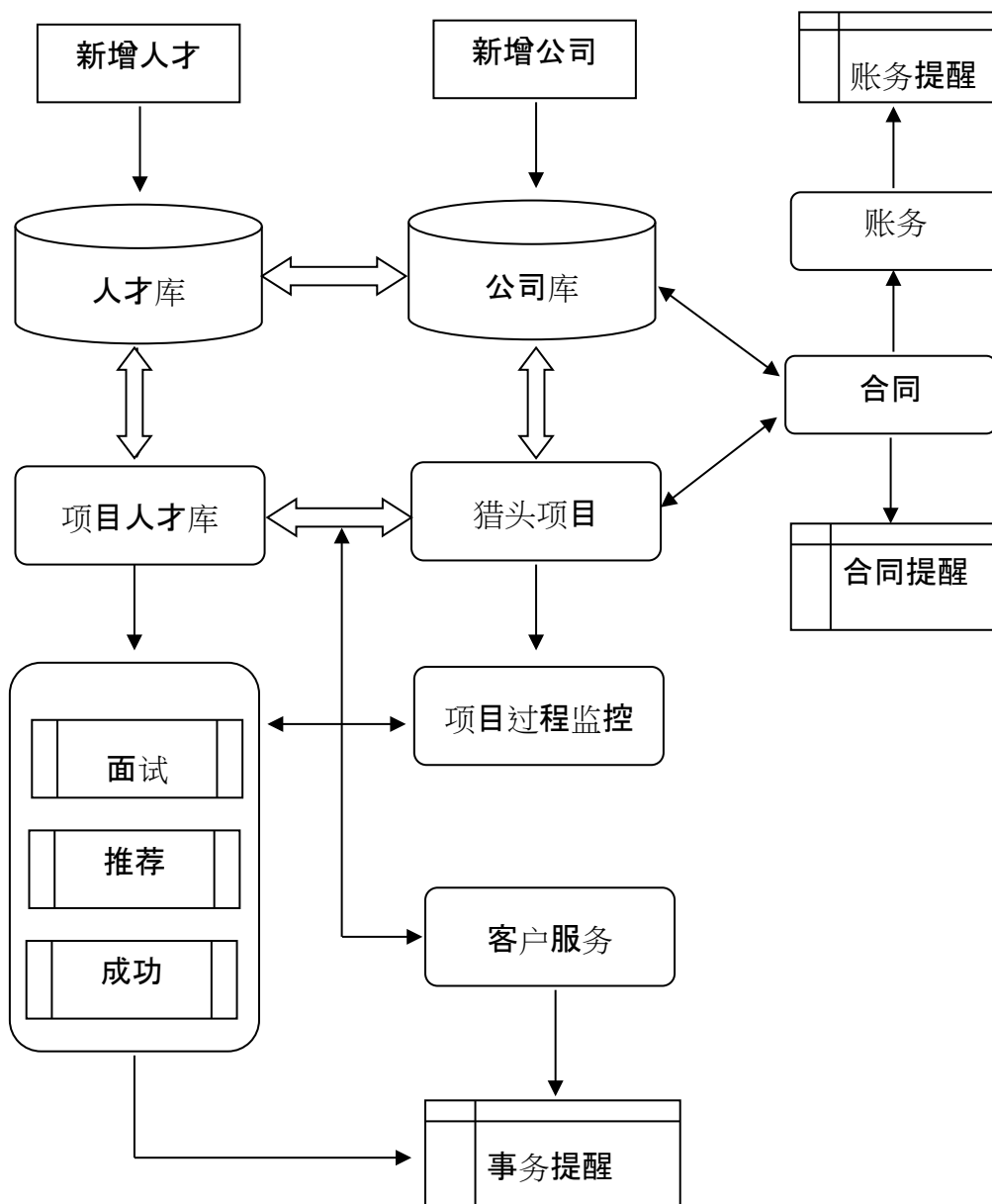
人才收藏	收藏的人才, 收藏人才管理。
联系记录	人才联系记录查询, 联系记录管理, 联系记录导出。
联系提醒	按联系人、联系对象查询的联系计划, 人才联系计划提醒(当天, 近7天, 过期, 全部), 联系计划管理, 联系计划执行。
人才整理	冗余人才整理, 人才分类整理, 人才级别整理, 登记人整理, 人才职能整理, 人才行业, 人才简历编号更新。
人才统计	人才库图形分析统计, 按部门, 机构, 人员, 统计人才类别, 学历, 年龄, 级别, 适合职能, 提供日报表, 月报表, 季报表, 年度报表及自定义时间段格式。
查看统计	查询统计猎头顾问某时间段内查看人才简历份数及查看人才联系方式的份数。 同查询人才简历份数设置一起使用, 可以限定顾问每日可以查看人才库中的简历份数。
新增客户	新增企业客户(客户类型, 客户所属人(私有, 公共)), 同时新增客户联系人。
我的客户	自己及授权范围内可以查询的私有客户, 客户查询, 高级查询, 客户共享, 客户收藏, 列表显示设置, 客户导入, 导出。客户档案(客户基本信息, 联系人, 联系管理, 联系计划, 合同订单, 往来账务, 猎头项目, 人才库, 文档资料, 日志)。
公共客户	自己本部门及授权范围内可以查询的公共客户, 公共客户查询, 高级查询, 公共客户共享, 公共客户导出, 显示列设置。
联系人	自己及授权范围内的客户联系人查询(含公共客户, 仅公共客户), 联系人转人才, 联系人导出, 显示设置。
联系记录	自己及授权范围内的员工及客户的联系记录, 查询, 新增, 联系计划管理, 联系记录显示设置。
联系提醒	自己及授权范围内的员工及客户的联系计划提醒(当天, 近7天, 过期, 全部), 联系计划管理, 联系计划执行, 显示设置。
客户分派	分派自己及授权范围内人员的客户, 选择分派, 全部分派, 离职人员

	客户分派, 客户高级查询, 显示设置。
客户统计	图形分析统计, 按部门, 机构, 人员, 统计客户类别, 地区, 行业, 来源, 需求, 提供日报表, 月报表, 季报表, 年度, 自定义时间段报表。
List管理	List新增, list管理, list在线编辑, list原文下载, list编辑文件下载, list文件夹整理。
文档管理	文档新增(树形模式, 图标模式), 文档下载, 文档评论, 文档文件夹整理。
类别管理	文档类别设置管理, 文档类别权限设置(管理, 查看, 下载), 文档应用设置。
新增项目	新建猎头项目, 猎头职位信息发布到公司官网(需购买并配置全程网站简历同步接口)
我的项目	我的项目(全部, 寻访中, offer保证期, 已完成, 暂定, 放弃搁置), 项目查询, 项目列表显示设置, 项目导出。 项目管理(项目人才库, 定向寻猎(添加公司, 目标公司list, 简历快速添加, 简历批量增加, 人才联系), 联系记录, 联系提醒, 项目信息, 项目进度, 项目收款), 项目新增人才, 搜索人才库, 从其他猎头项目复制, 复制到其他猎头项目, 目标公司人才, 撤销收藏公司, 撤销收藏人才, 列表显示设置, 人才排序设置。
项目查询	项目状态查询, 项目高级查询, 剔除到公共项目, 列表显示设置, 项目导出, 项目人才状态显示自定义。
公共项目	公共项目查询, 公共项目申请, 公共项目管理。
项目联系	项目联系记录, 项目联系提醒, 项目客户联系查询及管理。
项目收款	已结款, 未结款查询, 收款单排序, 收款结算, 收款单导出。
项目统计	工作统计, 项目状态统计, 联系类型统计, 项目进度及人才状态统计, 统计时间(本周, 上周, 本月, 上月, 自定义时段), 统计项设置。项目统计, 项目执行情况, 执行结果, 项目状态汇总统计。
人才联系	查询自己及下属人员的人才联系计划(当天, 近7天, 过期, 全部), 联系计划执行, 联系人, 联系对象查询。

客户联系	查询自己及授权查询人员的客户联系计划(当天, 近7天, 过期, 全部), 联系计划显示列设置, 联系计划查询, 联系计划执行, 联系计划删除。
应收款项	自己及授权人员的应收款项查询(本周, 本月, 超期, 全部), 应收帐查询, 导出, 填写收款单。
上班跟踪	对推荐成功入职的人才进行上班跟踪联系, 按上班跟踪设置的提醒天数进行提醒(当天, 近7天, 过期, 全部)。
我的项目	我的猎头项目, 猎头项目管理。
工作统计	我的猎头工作统计(项目状态, 联系类型, 人才状态), 统计项设置, 统计导出。
Excel导入	数据导入, excel人才导入(关联公司导入, 关联项目导入)
客户导入	客户导入(企业客户, 个人客户), 导入模版下载。
人才设置	个人简历数据设置, 人才类别及访问权限设置, 人才自定义字段设置, 人才必填项设置, 简历查看下载数量设置。
导出模版	推荐报告模版设置(中文, 英文, WORD, HTML), 项目导出模版设置
联系模版	各联系类型的(跟踪联系, 猎头评语, 陌生寻访, 面试联系, 推荐记录, 背景调查, 跟踪服务)联系格式模版设置, 包括人才联系格式模版, 邮件格式模版, 短信格式模版。
客户数据	客户基本信息设置(企业客户, 个人客户)客户类型, 客户类别, 合同, 发票, 收付款方式等设置。
客户权限	客户分类权限设置, 人员管理层次权限设置, 客户资源设置。
数据整理	客户数据库无效数据整理(无效客户类型, 无效所属人员, 无效公共客户, 无效客户登记人, 无效所属部门, 冗余客户整理), 联系规则设置, 客户批量转移处理。
上班跟踪	人才推荐成功上班后跟踪规则设置。
猎头参数	猎头系统应用操作模式设置。
机构信息	新增机构, 机构信息管理, 机构排序。
部门信息	新增部门, 部门管理, 部门排序, 部门职位, 批量添加部门, 批量添加

	职位。
职位信息	新增职位, 职位管理, 职位排序, 职位成员, 批量添加成员。
人员信息	新增人员, 人员职位分配(主职, 兼职), 人员基本信息管理, 帐号锁定, UKEY设置*, 个人文件夹、电子邮件空间设置。
应用一览	系统应用一览, 系统授权信息, 系统所配软件模块列表, 许可证更新。
菜单设置	新增菜单, 菜单模块分配, 菜单编辑排序。
角色权限	新增角色, 角色范围, 角色授权, 角色成员, 角色桌面设置,
系统参数	系统首次登录欢迎页设置, 系统应用通用参数设置。
IP访问设置	系统IP访问范围限定, 系统例外用户设置。
更换logo	系统登录页, 系统头部, 默认批复, 通用打印logo图片更新设置。
提醒信息	系统提醒日志, 日志清空。
数据备份	数据库备份
系统清理	系统数据清理, (电子邮件, 内部邮件, 即时消息, 公文流程, 登录日志, 操作日志), 可按三个月, 6个月, 一年, 两年, 三年以上进行响应模块数据清理。
登录日志	系统登录日志, 登录时间, 登录ip, 未登录系统日志, 日志导出。
操作日志	系统操作日志, 查询, 导出。
初始化向导	系统初始化, OM, OA系统初始化设置, CRM, DRP系统初始化设置, HR系统初始化设置, 高级个性化应用设置
在线帮助	链接全程软件系统帮助中心

3.3 功能流程描述



说明:

1 □ 全程HMS猎头管理软件, 以人才库为核心, 以项目管理为枢纽, 关联整个系统功能流程; 人才库、公司库互为关联关系, 通过人才关联公司, 通过公司关联人才, 通过项目关联人才、公司, 并产生相关的合同、账务。

1、简历一键导入（全程EX简历批量导入工具）

解决的问题：

1、您是否有大量的各种格式的人才简历(包括:WORD、TXT、EXCEL、PDF、RTF、HTML、Outlook Express), 这些简历以文件或邮件形式存在, 不便于搜索和查询。

2、您是否需要一个工具能够将这些大量的简历文件, 自动导入人才库中, 以便进行高效的查询和管理。

全程EX简历导入工具功能特点：

1、将各种格式的人才简历(包括:WORD、TXT、EXCEL、PDF、RTF、HTML、Outlook Express)精确批量导入人才简历库中。

2、大型人才网站的人才简历格式, 精确配备度到达90%以上。导入后自动将原始简历, 全文存入数据库。提供原始简历全文多关键词搜索。

3、成批处理邮件目录夹下的收取的邮件简历, 自动处理邮件简历入库。

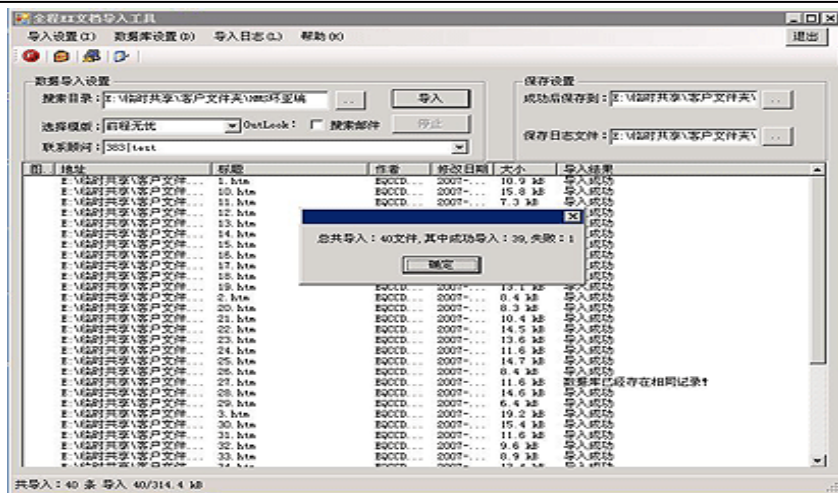
4、简历导入模版定期更新, 应对大型招聘网站的简历格式调整。

5、对导入文件进行分类处理, 成功导入的文件与未成功导入的文件分别存放, 便于查看和调整文件格式。

6、支持一份word文件多份人才简历, 自动分拣导入。

7、自动生成导入系统导入报告、导入日志, 导入成功数、失败数一目了然。

8、快速形成企业储备人才数据库, 在日后的人才查询, 人才招聘时能够快速筛选人才, 提高人才招聘工作效率。



四、软件应用环境

服务器:硬件:最低配置P4, 2G以上内存, 建议配置P4

以上, 4G内存, 200G以上剩余硬盘空间

软件:WinNT/ Win2000, IIS6.0, SQL Server2005

浏览器要求IE7.0以上。

工作站:硬件:最低配置以可流畅运行IE7.0为标准, 建议配置PII233以上, 1G内存。

软件:WINDOWS2000/XP, 浏览器要求IE7.0以上版本。

五、售后服务体系

全程公司提供的售后服务体系范围包括:软件培训、软件维护、软件技术支持以及软件咨询等广泛的维护内容。具体内容如下。

类型	服务项目	服务描述
售后培 训	技术培训	软件安装、维护、更新培训。
	使用培训	软件日常管理培训。
软件维 护	系统维护	软件故障及时维护、更新。
	系统更新	电话咨询、互联网技术支持服务。

收费服务	新增功能 修改功能	如果在使用期间客户提出软件外功能模块增加, 全程可为客户定制某些软件功能, 定制的功能及价格另外商定
贴身服务	故障响应 客户服务 回访	紧急故障(服务器等故障造成系统瘫痪), 2小时响应, 24小时解决。 严重故障(因故障严重影响系统运行)4小时响应, 24小时解决。 一般故障(因故障影响系统运行效率)8小时响应, 48小时解决。 客户服务回访: 每月一次。处理故障, 提供技术咨询。
服务热线	技术支持 项目服务	电话:020-61277022, 邮箱: tech@eqccd.com 电话:020-61277027, 邮箱: service@eqccd.com

六、结论

全程HMS猎头管理软件，是参照国际一流的猎头公司管理流程而设计开发的，让您的企业可以快速借鉴一流猎头公司的管理工具和管理经营思想来经营自己的猎头业务和管理日常工作。并可以全面提升您公司信息化管理水平；

在企业信息化已成为企业发展、提升竞争力的必经之路，全程猎头项目管理软件为猎头企业的人才储备、人才筛选、客户档案、客户跟踪服务支持等领域提供了一个信息化的全面解决方案，使猎头企业有了一个基于信息化、自动化的信息管理平台。因此我们还可以说，全程猎头软件能给猎头企业带来成熟一流的信息化管理平台，它能帮助猎头公司顺利实现由传统工作模式到以信息化为基础的现代猎头企业管理模式的转化。

应用全程猎头软件所带来得企业用户效益可从如下方面得到体现：

- 建立全面完整的客户数据库、人才数据库、猎头项目库，让公司成为真正的资源拥有者；
- 改善日常管理、猎头项目管理模式，提高工作效率；
- 带来可积累的资源性的竞争优势，市场份额增加；
- 减少客户、人才信息流失、增加了利润率；
- 优化公司内部协同办公工作环境；
- 使管理层能够及时了解人员工作情况工作进展，及时提供工作指导。

云计算-智慧办公！

Transense全程软件 全程云办公

全程官方<http://www.eqccd.com>

在线办公<http://www.24om.com>
